



АДМИНИСТРАЦИЯ ГОРОДА ПЕРМИ  
ДЕПАРТАМЕНТ ЗЕМЕЛЬНЫХ ОТНОШЕНИЙ

РЕШЕНИЕ

о размещении объектов № 1417 от 08.10.2018

г. Пермь, ул. Сибирская, 15

Департамент земельных отношений администрации города Перми в соответствии с пунктом 3 статьи 39.36 Земельного кодекса Российской Федерации, Положением о порядке и условиях размещения объектов на землях или земельных участках, находящихся в государственной или муниципальной собственности, на территории Пермского края без предоставления земельных участков и установления сервитутов, утвержденным постановлением Правительства Пермского края от 22.07.2015 № 478-п

**разрешает** ОАО «МРСК Урала» (ИНН 6671163413, ОГРН 1056604000970, место нахождения: 620026, Свердловская область, г. Екатеринбург, ул. Мамина-Сибиряка, 140)

**размещение объекта** ВЛ 0,4 кВ от ближайшей опоры существующей ВЛ 0,4 кВ «Ракитная» от ТП-0378(4), входящей в ЭСК ПС 110/6 кВ Северная, для электроснабжения индивидуального жилого дома по адресу: Пермский край, г. Пермь, Орджоникидзевский район, ул. Щитовая, 26 (кадастровый номер земельного участка 59:01:3810324:353)

**на землях:** государственная собственность на которые не разграничена

**на срок** бессрочно

**местоположение:** Пермский край, г. Пермь, Орджоникидзевский район, ул. Щитовая.

**способ размещения объекта:** надземный

Территория, согласно схеме, расположена в зоне с особыми условиями использования территорий: приаэродромная территория аэродрома аэропорта Большое Савино.

ОАО «МРСК Урала»:

1. Соблюдать правила охранных зон воздушного пространства, установленные постановлением Правительства Российской Федерации от 11.03.2010 № 138 «Об утверждении Федеральных правил использования воздушного пространства Российской Федерации»;

2. В соответствии с пунктом 7(2) Положения о порядке и условиях размещения объектов на землях или земельных участках, находящихся в государственной или муниципальной собственности, на территории Пермского края без предоставления земельных участков и установления сервитутов, утвержденного постановлением Правительства Пермского края от 22.07.2015 № 478-п, представить в департамент земельных отношений администрации

города Перми в течение 1 месяца с момента размещения объектов материалы контрольной геодезической съемки размещенных объектов на бумажном и электронном носителях на безвозмездной основе.

В соответствии со статьей 20<sup>1</sup> Закона Пермского края от 14.09.2011 № 805-ПК «О градостроительной деятельности в Пермском крае» ОАО «МРСК-Урала»:

Не позднее чем за 10 рабочих дней до начала строительства и (или) реконструкции безвозмездно передает в департамент градостроительства и архитектуры администрации города Перми один экземпляр копий разделов проектной документации, предусмотренных пунктом 1 части 12 статьи 48 Градостроительного кодекса Российской Федерации;

В течение 10 рабочих дней после окончания работ по строительству, реконструкции безвозмездно передать в департамент градостроительства и архитектуры администрации города Перми схему, отображающую расположение объекта и сетей инженерно-технического обеспечения, подписанную застройщиком (техническим заказчиком), с приложением текстового и графического описания местоположения границ охранной и санитарно-защитной зоны, перечень координат характерных точек границ такой зоны.

**Приложение:** схема предполагаемых к использованию земель или части земельного участка на 1 л. в 1 экз.

Начальник отдела предоставления  
земельных участков по работе  
с юридическими лицами



Н.М. Санникова



## Схема предполагаемых к использованию земель или части земельного участка

**Объект:** Строительство участка ВЛ 0,4 кВ от ближайшей опоры существующей ВЛ 0,4 кВ "Ракитная" от ТП-0378(4), входящей в ЭСК ПС 110/6 кВ Северная, для электроснабжения индивидуального жилого дома по адресу: Пермский край, г. Пермь, Орджоникидзевский район, ул. Щитовая, 26 (кад. номер зем. участка 59:01:3810324:353)

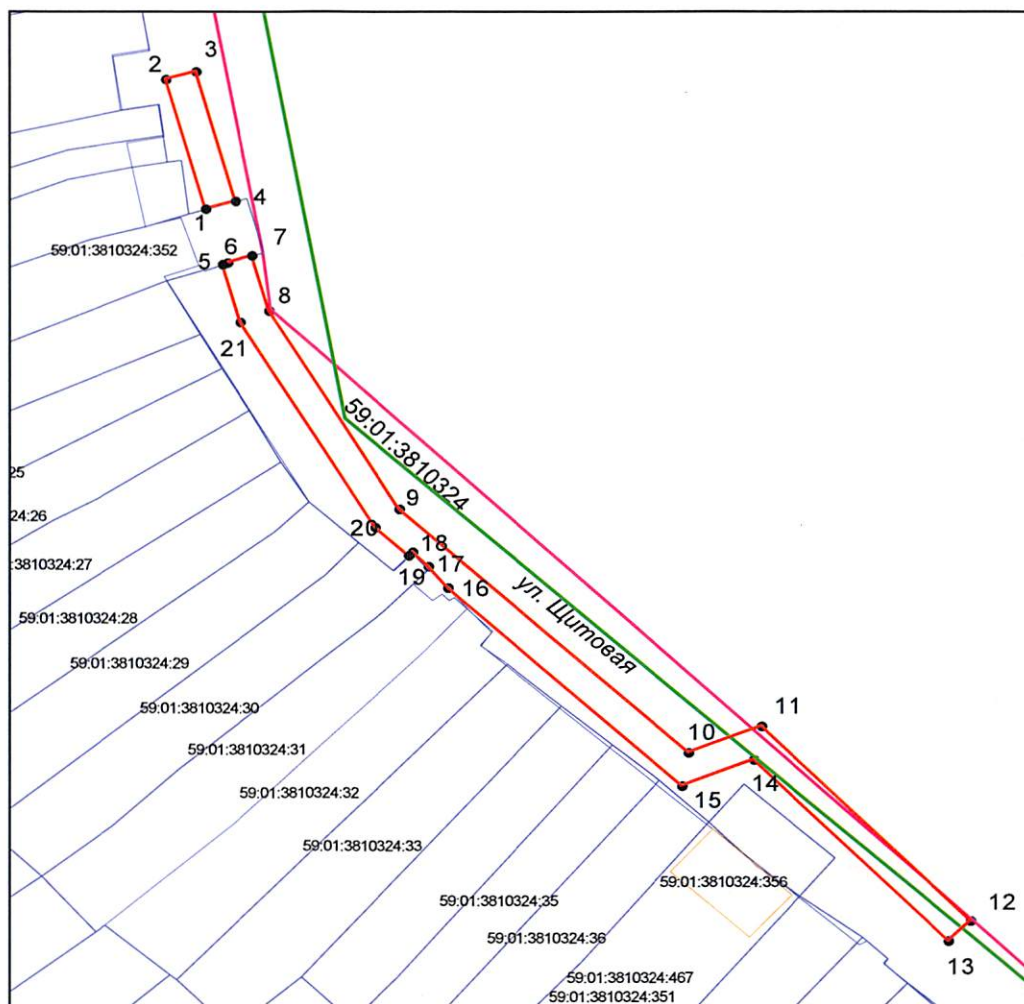
**Местоположение:** Пермский край, г. Пермь, Орджоникидзевский район, ул. Щитовая

**Площадь земель или части земельного участка, кв.м:** 631

**Категория земель:** Земли населённых пунктов

**Вид разрешенного использования:**

Каталог координат, м		
точки грани	X	Y
участок №1 площадь-75 кв.м.		
1	526546,07	2241128,07
2	526564,22	2241122,98
3	526565,31	2241126,84
4	526547,19	2241131,91
участок №2 площадь-556 кв.м.		
5	526538,34	2241130,25
6	526538,59	2241130,90
7	526539,58	2241134,05
8	526531,86	2241136,21
9	526504,07	2241152,95
10	526470,00	2241190,17
11	526473,72	2241199,52
12	526446,43	2241226,42
13	526443,61	2241223,58
14	526469,03	2241198,54
15	526465,35	2241189,31
16	526493,03	2241159,19
17	526496,04	2241156,67
18	526498,05	2241154,64
19	526497,56	2241154,14
20	526501,51	2241149,82
21	526530,27	2241132,51



### Условные обозначения:

- - в новь образованная часть границы земельного участка
- - существующая часть границы, имеющиеся в ГКН сведения о которой достаточны для определения ее местоположения
- - граница кадастрового квартала
- - зона с особыми условиями использования территорий
- - территориальная зона
- - обозначение сооружений по сведениям ГКН
- 59:01:3812269 - номер кадастрового квартала
- 59:01:3812269:8 - номер учтенного земельного участка

**Масштаб 1:1000**

Описание границ смежных землепользователей:

от точки 1 до точки 4 земли Муниципальное образование г. Пермь  
от точки 4 до точки 1 участок КН 59:01:3810324:352

от точки 5 до точки 7 участок КН 59:01:3810324:352  
от точки 7 до точки 5 участок 59:01:3812269:8

Заявитель: по доверенности от ОАО "МРСК Урала"

Владимирова А. Л.

подпись, печать

